

PRODUCENT FILTRÓW ORAZ ALUMINIOWYCH AKCESORII DO INSTALACJI LPG I CNG MANUFACTURER OF FILTERS AND ALUMINIUM ACCESSORIES FOR LPG AND CNG INSTALLATIONS



www.zwmczaja.pl

Firma specjalizuje się w produkcji elementów instalacji LPG i CNG, głównie filtrów.
Jako materiał filtrujący używamy produktów firm Hollingsworth & Vose oraz John Manville.
Filtrzy posiadają europejską homologację

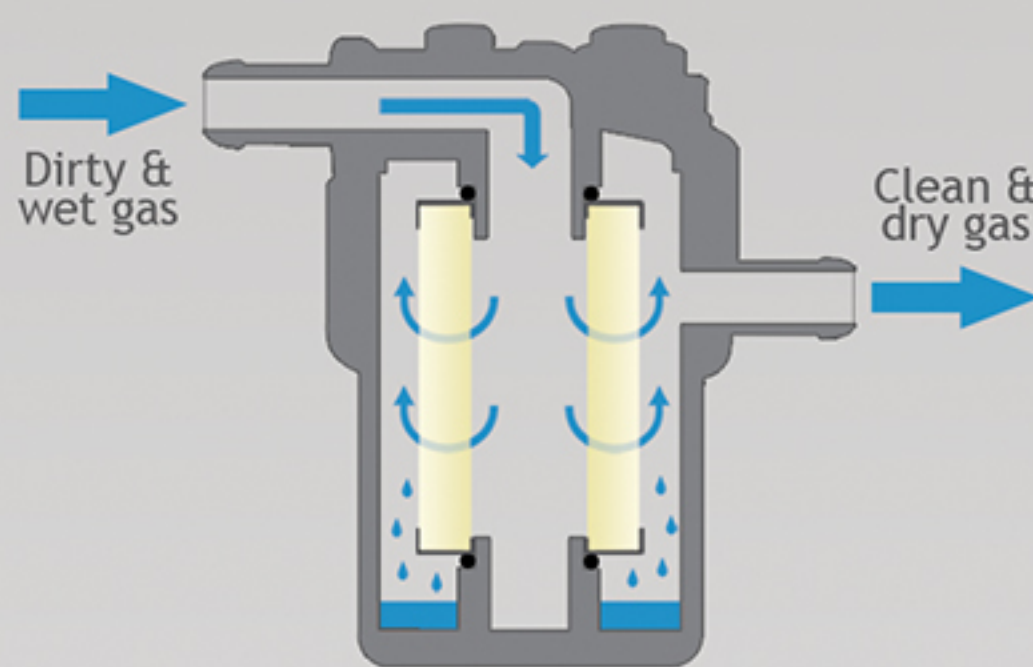
The company is specialized in production of components for LPG and CNG, mainly filters.
As the filter material we use Hollingsworth & Vose and Johns Manville products.
Filters have European approval.

BLASTER



Plastikowa, rozbieralna obudowa filtra.
Wymienny wkład filtrujący.
Separacja wody i oleju.
Możliwość ustawienia wlotu i wylotu
w czterech różnych kierunkach.
Rozmiar wlotu/wylotu: Ø 11, 12, 14, 16.
Przepustowość na poziomie 250l/(m²·s).
Przechwytuje 99% cząstek większych niż 1µm.

*A plastic, disassembled filter housing
Replaceable filter cartridge
Separating water and oil
Can be mounted with inlet/outlet in four directions
Sizes of inlets/outlets: Ø 11, 12, 14, 16
Permeability at the level of 250 l/(m²·s).
Captures 99% of particles larger than 1µm.*



** tylko z wkładem FLCL01
only with FLCL01 cartridge*



BLASTER C

Model "C" posiada dodatkowe gniazdo na czujnik Bosch
The "C" model has an additional socket for the Bosch sensor

HP.CNG

Filtr HP.CNG to filtr wysokiego ciśnienia zaprojektowany do samochodowych instalacji zasilanych gazem CNG. Obudowa filtra została zaprojektowana do stosowania w pojazdach roboczych które są narażone na bród i zanieczyszczenie. Bardzo wytrzymała aluminiowa obudowa i unikalny element filtrujący sprawiają, że filtr HP.CNG to idealny wybór dla najbardziej wymagających zastosowań.

SPECYFIKACJA:

Maksymalne ciśnienie robocze: 260bar
Temperatura robocza: -40 a 125°C
Gniazda wlot/wylot: 1/4" NPT-Female
Obudowa wyposażona w śrubę spustową.
Wkład filtrujący: dołączony (koalescencyjny)
Zastosowanie: CNG
Homologacja: ECE 110R

Filter HP.CNG is a high pressure filter designed to automotive installations powered by CNG. The filter housing is designed for undercarriage applications that are subject to dirt and debris encountered by working vehicles. A high strength aluminum housing and unique filter element makes HP.CNG filter the ideal choice for the most demanding applications.

SPECIFICATION:

Maximum rated operation pressure: 260bar
Operating temperature: -40 to 125°C
Inlet & Outlet ports: 1/4" NPT-Female
Housing equipped with a drain screw
Filter cartridge: included (coalescing)
Application: CNG
Approval: ECE 110R



Wkład filtrujący:
 bibuła 843 VH 134
 powierzchnia filtrująca 0,031m²
 przepustowość 12 l/s
 Wlot: Ø 11, 12, 14, 16
 Wylot: Ø 11, 12, 14, 16

Cardridge:
 blotting paper 843 VH 134
 filtration surface 0,031m²
 capacity 12 l/s
 Inlet / Outlet: Ø 11, 12, 14, 16

FL01S



Wkład filtrujący:
 bibuła 843 VH 134
 powierzchnia filtrująca 0,039m²
 przepustowość 25 l/s
 Wlot: Ø 11, 12, 14, 16
 Wylot: Ø 11, 12, 14, 16

Cardridge:
 blotting paper 843 VH 134
 filtration surface 0,039m²
 capacity 25 l/s
 Inlet / Outlet: Ø 11, 12, 14, 16

Wkład filtrujący:
 poliester 478/170
 powierzchnia filtrująca 0,027m²
 przepustowość 8 l/s
 Wlot: Ø 11, 12, 14, 16
 Wylot: Ø 11, 12, 14, 16

Cardridge:
 polyester 478/170
 filtration surface 0,027m²
 capacity 8 l/s
 Inlet / Outlet: Ø 11, 12, 14, 16

FL01SP

Wkład filtrujący:
 poliester 478/170
 powierzchnia filtrująca 0,034m²
 przepustowość 12 l/s
 Wlot: Ø 11, 12, 14, 16
 Wylot: Ø 11, 12, 14, 16

Cardridge:
 polyester 478/170
 filtration surface 0,034m²
 capacity 12 l/s
 Inlet / Outlet: Ø 11, 12, 14, 16

FL01



Filtr z podwójną filtracją.
 Wstępna filtracja:
 bibuła 843 VH 134
 powierzchnia filtrująca 0,013m²
 Dokładna filtracja:
 poliester 478/170
 powierzchnia filtrująca 0,019m²
 przepustowość 5,3 l/s
 Wlot: Ø 11, 12, 14, 16
 Wylot: Ø 11, 12, 14, 16

Filter with double filtration system.
 Preliminary filtration:
 blotting paper 843 VH134
 filtration surface 0,013m²
 Exact Filtration:
 polyester 478/170
 filtration surface 0,019m²
 capacity 5,3 l/s
 Inlet/Outlet: Ø 11, 12, 14, 16

FL03P



FL01C



Wkład filtrujący:
 bibuła 843 VH 134
 powierzchnia filtrująca 0,039m²
 przepustowość 25 l/s
 Wlot: Ø 11, 12, 14, 16 Wylot: Ø 11, 12

Cardridge:
 blotting paper 843 VH 134
 filtration surface 0,039m²
 capacity 25 l/s
 Inlet: Ø 11, 12, 14, 16 Outlet: Ø 11, 12

Wkład filtrujący:
 bibuła 843 VH 134
 powierzchnia filtrująca 0,039m²
 przepustowość 25 l/s
 Wlot: Ø 11, 12, 14, 16 Wylot: Ø 12

Cardridge:
 blotting paper 843 VH 134
 filtration surface 0,039m²
 capacity 25 l/s
 Inlet: Ø 11, 12, 14, 16 Outlet: Ø 12

FL01K



Wkład filtrujący:
 poliester 478/170
 powierzchnia filtrująca 0,034m²
 przepustowość 12 l/s
 Wlot: Ø 11, 12, 14, 16 Wylot: Ø 11, 12

Cardridge:
 polyester 478/170
 filtration surface 0,034m²
 capacity 12 l/s
 Inlet: Ø 11, 12, 14, 16 Outlet: Ø 11, 12

Wkład filtrujący:
 poliester 478/170
 powierzchnia filtrująca 0,034m²
 przepustowość 12 l/s
 Wlot: Ø 11, 12, 14, 16 Wylot: Ø 12

Cardridge:
 polyester 478/170
 filtration surface 0,034m²
 capacity 12 l/s
 Inlet: Ø 11, 12, 14, 16 Outlet: Ø 12

FL01KP

FL01CP

FL01Y



Wkład filtrujący:
 bibuła 843 VH 134
 powierzchnia filtrująca 0,039m²
 przepustowość 25 l/s
 Wlot: Ø 11, 12, 14, 16 Wylot: Ø 11, 12

Cardridge:
 blotting paper 843 VH 134
 filtration surface 0,039m²
 capacity 25 l/s
 Inlet: Ø 11, 12, 14, 16 Outlet: Ø 11, 12

Wkład filtrujący:
 bibuła 843 VH 134
 powierzchnia filtrująca 0,039m²
 przepustowość 25 l/s
 Wlot: Ø 11, 12 Wylot: Ø 11, 12

Cardridge:
 blotting paper 843 VH 134
 filtration surface 0,039m²
 capacity 25 l/s
 Inlet/Outlet: Ø 11, 12

FL2Y



Wkład filtrujący:
 poliester 478/170
 powierzchnia filtrująca 0,034m²
 przepustowość 12 l/s
 Wlot: Ø 11, 12, 14, 16 Wylot: Ø 11, 12

Cardridge:
 polyester 478/170
 filtration surface 0,034m²
 capacity 12 l/s
 Inlet: Ø 11, 12, 14, 16 Outlet: Ø 11, 12

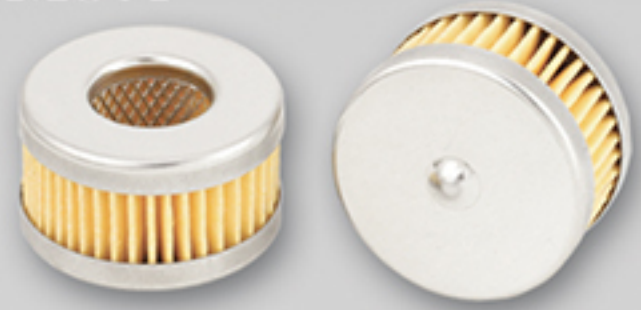
Wkład filtrujący:
 poliester 478/170
 powierzchnia filtrująca 0,034m²
 przepustowość 12 l/s
 Wlot: Ø 11, 12, 14, 16 Wylot: Ø 11, 12

Cardridge:
 polyester 478/170
 filtration surface 0,034m²
 capacity 12 l/s
 Inlet/Outlet: Ø 11, 12

FL2YP

FL01YP

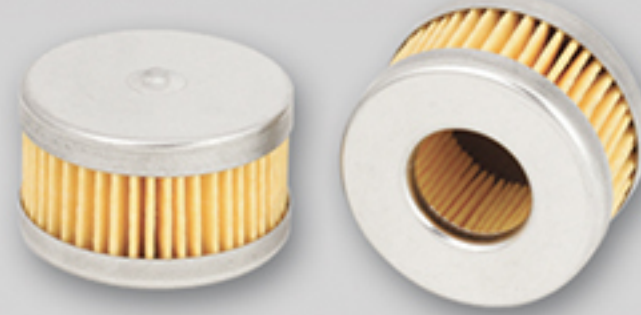
TMS01



Filtr TOMASETTO bez otworu (faza ciekła) - bibuła z siatką wzmacniającą.

Filter cartridge TOMASETTO without hole (liquid phase) - paper with mesh strengthening.

TMS02



Filtr TOMASETTO bez otworu (faza ciekła) - bibuła.

Filter TOMASETTO without hole (liquid phase) - paper.

TMS03



Filtr TOMASETTO bez otworu, z płaskim dnem (faza ciekła) - bibuła z siatką wzmacniającą.

Filter TOMASETTO without hole, with a flat bottom (liquid phase) - paper with mesh strengthening.

TMS04



Filtr TOMASETTO do elektrozaworu (faza ciekła) - bibuła z siatką wzmacniającą

Filter cartridge TOMASETTO for electrovalve (liquid phase) - paper with mesh strengthening

FCSTEF01



Filtr STEFANELLI (faza ciekła) - bibuła z siatką wzmacniającą.

Filter STEFANELLI (liquid phase) - paper with mesh strengthening

FCLOV01



Filtr LOVATO (faza ciekła) - bibuła z siatką wzmacniającą.

Filter LOVATO (liquid phase) - paper with mesh strengthening.

FCOMB01



Filtr OMB (faza ciekła) - bibuła z siatką wzmacniającą.

Filter cartridge OMB (liquid phase) - paper with mesh strengthening.

FCVAL01



Filtr VALTEK (faza ciekła) - bibuła.

Filter VALTEK (liquid phase) - paper.

FCBRC01



Filtr BRC (faza ciekła) - bibuła.

Filter cartridge BRC (liquid phase) - paper.

FCLAN01



Filtr LANDI (faza ciekła) - bibuła.

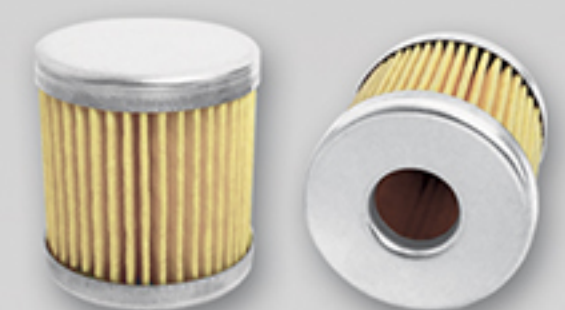
Filter LANDI (liquid phase) - paper.



Filtr LOVATO (faza ciekła) - bibuła.

Filter LOVATO (liquid phase) - paper.

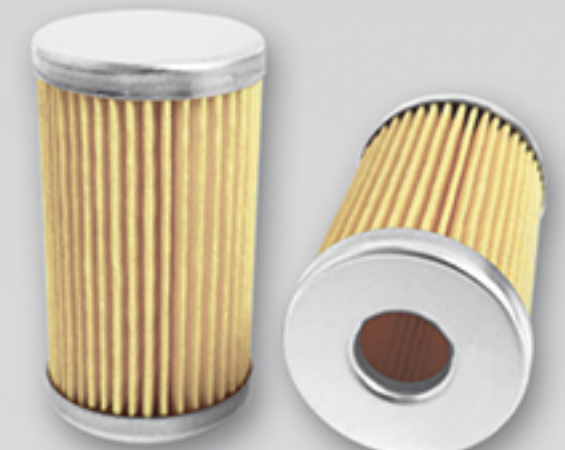
FCLOVRGJ24



Filtr LOVATO (faza ciekła) - bibuła.

Filter LOVATO (liquid phase) - paper.

FCLOVRGJ31



Filtr LOVATO (faza ciekła) - bibuła.

Filter LOVATO (liquid phase) - paper.

FCLOVRGJ50



Wkład filtrujący PRINS (faza lotna) - poliestrowy z siatką wzmacniającą.

Filter cartridge PRINS (volatile phase) - Polyester with mesh strengthening.

FLPR01



Wkład filtrujący BRC (faza lotna) - poliestrowy z siatką wzmacniającą.

Filter cartridge BRC (volatile phase) - Polyester with mesh strengthening.

FLBRC01



Wkład filtrujący LOVATO (faza lotna) - poliestrowy z siatką wzmacniającą.

Filter cartridge LOVATO (volatile phase) - Polyester with mesh strengthening.

FLVAL01



Wkład filtrujący VALTEK (faza lotna) - poliestrowy z siatką wzmacniającą.

Filter cartridge VALTEK (volatile phase) - Polyester with mesh strengthening.

FLLOV01



Wkład filtrujący MATRIX (faza lotna) - poliestrowy z siatką wzmacniającą.

Filter cartridge MATRIX (volatile phase) - Polyester with mesh strengthening.

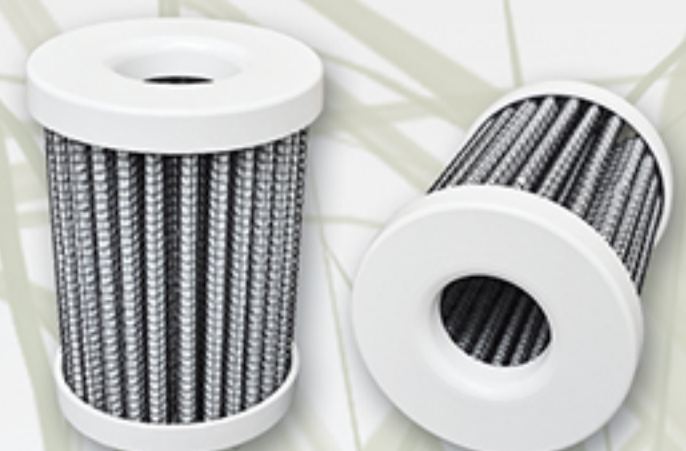
FLMAT01



Wkład filtrujący BLASTER (faza lotna) - poliestrowy z siatką wzmacniającą.

Filter cartridge BLASTER (volatile phase) - Polyester with mesh strengthening.

FLBL01



Wkład filtrujący BRC (faza lotna) - poliestrowy z siatką.

Filter cartridge BRC (volatile phase) - polyester with mesh

FLBRC02

Wkład filtrujący:
 bibuła 843 VH 134
 powierzchnia filtrująca 0,039m²
 przepustowość 25 l/s
 Wlot: Ø 11, 12, 14, 16 Wylot: Ø 7

Cartridge:
 blotting paper 843 VH 134
 filtration surface 0,039m²
 capacity 25 l/s
 Inlet: Ø 11, 12, 14, 16 Outlet: Ø 7

FL3



Wkład filtrujący:
 poliester 478/170
 powierzchnia filtrująca 0,034m²
 przepustowość 12 l/s
 Wlot: Ø 11, 12, 14, 16 Wylot: Ø 7

Cartridge:
 polyester 478/170
 filtration surface 0,034m²
 capacity 12 l/s
 Inlet: Ø 11, 12, 14, 16 Outlet: Ø 7

FL3P

Wkład filtrujący:
 bibuła 843 VH 134
 powierzchnia filtrująca 0,039m²
 przepustowość 25 l/s
 Wlot: Ø 11, 12, 14, 16 Wylot: Ø 7

Cartridge:
 blotting paper 843 VH 134
 filtration surface 0,039m²
 capacity 25 l/s
 Inlet: Ø 11, 12, 14, 16 Outlet: Ø 7

FL4



Wkład filtrujący:
 poliester 478/170
 powierzchnia filtrująca 0,034m²
 przepustowość 12 l/s
 Wlot: Ø 11, 12, 14, 16 Wylot: Ø 7

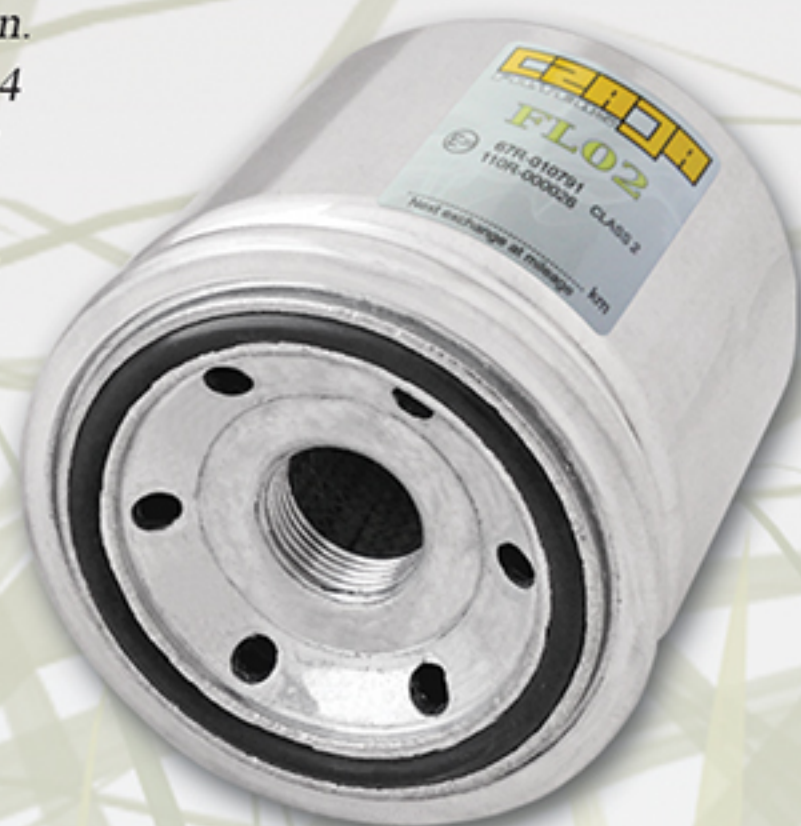
Cartridge:
 polyester 478/170
 filtration surface 0,034m²
 capacity 12 l/s
 Inlet: Ø 11, 12, 14, 16 Outlet: Ø 7

FL4P

FL02

Filtr z podwójną filtracją.
 Bibuła 843 VH 134
 Powierzchnia filtrująca 0,036m²
 Poliester 478/170
 Powierzchnia filtrująca 0,031m²

Filter with double filtration.
 Blotting paper 843 VH 134
 Filtration surface 0,036m²
 Polyester 478/170
 Filtration surface 0,031m²



NOWOŚĆ **NEW**

TMSP01



Plastikowy filtr TOMASETTO bez otworu,
 z koszyczkiem wzmacniającym z tworzywa
 (faza ciekła) - biułowowy.

Plastic filter TOMASETTO without hole,
 with a plastic basket reinforcement
 (liquid phase) - paper

FLCL01



Wkład filtrujący FLCL01 do filtra BLASTER,
 koalescencyjny - kompozytowy (faza lotna).

Filter cartridge FLCL01 for BLASTER filter,
 coalescence - composite (volatile phase).

WW01 Filtr WW01 jest zaprojektowany do stosowania w wózkach widłowych zasilanych LPG.

Wytrzymała aluminiowa obudowa,
 obrabiana w pełni maszynowo.

W zestawie bibułowowy wkład
 filtrujący wzmocniony siatką.

Ciśnienie klasyfikacyjne 3000 kPa

Temperatura pracy -20 - 120 °C



WW01 filter is designed for
 use in forklifts powered by LPG.

Rugged, 100% machined
 aluminum construction

Includes a paper filter cartridge
 with mesh strengthening

Temperature -20 - 120 °C

Classification pressure 3000 kPa



FCVALDR01

Filtr VALTEK DR (faza ciekła)
 - bibułowowy z o-ringiem. 7.5x1.5

Filter VALTEK DR (liquid phase)
 - paper with o-ring 7.5x1.5

